

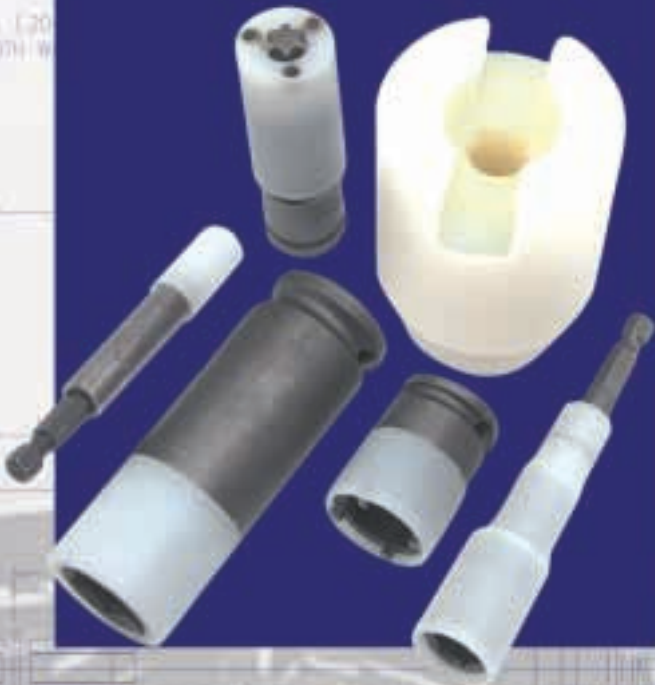
Apex®

PROTECTION
SOLUTIONS TECHNOLOGIQUES
ANTI-RAYURES

Protection anti-rayures conçue sur mesure pour votre application.

Solutions technologiques anti-rayures Apex®

- Protection durable en Nylon
- Élimine les reprises onéreuses
- Solutions sur mesure
- La plus grande gamme de conceptions éprouvées



 **COOPER** PowerTools

Apex® offre une large gamme de protections anti-rayures conçues sur mesure.



Plus d'un demi siècle de qualité dans chaque conception

Depuis de nombreuses années, Apex fabrique des protections pour nos produits de qualité. Chaque produit a été conçu sur mesure par nos ingénieurs pour s'adapter à une application particulière. Au cours des années, nous avons développé une vaste bibliothèque de conceptions qui conviennent non seulement à leurs applications d'origine mais qui peuvent également apporter une solution à l'une de vos applications.



Nos conceptions s'adaptent aux douilles, douilles avec rallonge, embouts et porte-embouts, visseuses, etc.

Chaque conception a été mise au point avec une ou plusieurs des caractéristiques et capacités exclusives suivantes:

- Protection à libre rotation permettant à l'outil de tourner indépendamment du protection pour une meilleure protection des surfaces sensibles.
- Protection à ressort se rétractant lors de l'insertion de la fixation.
- Aimants noyés dans les protections pour augmenter la force de retenue de la fixation.
- Construction monobloc pour réduire les interfaces entre les matériaux.
- Conception à enclenchement par pression sans libre rotation pour réduire la dimension extérieure sur les applications à faible dégagement.

Apex comprend que dans les opérations d'assemblage, il est nécessaire de protéger les surfaces peintes ou finies. Nous pouvons recouvrir pratiquement n'importe quel embout ou douille Apex d'un manchon de protection en Nylon. Certaines des solutions de fabrication récente sont illustrées ci-dessous. Voici une brève description des applications:

1. Fixation d'un hayon de pick-up sur le châssis

Embout Torx® T-45 avec aimants dans le manchon pour maintenir la fixation.

2. Installation d'un pare-soleil

Embout Phillips utilisé avec porte-embout magnétique. Le manchon en Nylon réduit l'endommagement du pare-soleil et de la toile de plafond.

3. Écrous de roue

La douille magnétique 19MM est revêtue de Nylon pour protéger les jantes en aluminium chromées et polies.

4. Installation d'antenne

Dispositif d'entraînement à quatre broches avec manchons en Nylon pour réduire l'endommagement de la surface peinte.

5. Écrou à ailettes pour roue de secours

Douille entièrement en Nylon pour visser des écrous à ailettes avec un faible couple de serrage.

6. Porte peinte

Seule la visseuse tourne dans la douille en Nylon, éliminant toute rayure de la surface autour de la fixation. Le manchon en Nylon protège également la surface de la porte peinte adjacente.

Comment utiliser ce guide:

1. Examinez la catégorie de produit désirée pour déterminer les référence des ensembles qui correspondent à vos critères en utilisant l'explication des abréviations ci-dessous.
2. Contactez votre représentant Apex local pour confirmer l'application et obtenir le prix.
3. Remplissez soit la fiche de Demande de devis pour les embouts ou la fiche de Demande de devis pour les douilles située au dos de cette brochure. Faxez à votre représentant Apex local si vos besoins exigent un produit qui ne figure pas aux tableaux ci-après.

Abréviations des caractéristiques*	EM Aimants noyés	FT Affleurant avec l'embout	PF A enclenchement par pression	RT Embout encastré
	ER Aimants noyés en terres rares	LC Dégagement limité	R Aimant en terres rares	SB Broche courte
B Dégagement boulon	ET Embout exposé	M Magnétique	RE Manchon à localisateur rétractable	SF Surface Drive
DM Aimant torique	FL Fast Lead	P Claveté	RNT Embout en Nylon amovible	SM Aimant plat
EC Protection pour rallonge uniquement	FS À libre rotation	PC Partiellement recouvert		TD DE tourné
				U Universel (articulé)

Ensembles complets protégés pour embouts (comprennent outil et protection anti-rayures)

Référence de l'ensemble complet	Embout				Caractéristiques de la protection*
	Type	Dim. entr.	Dim.	Long. (po)	
SD-5211	Phillips	1/4	2	1 15/16	ET PF
SD-4462-3	Phillips	1/4	3	3,5	RE RT RNT
SD-5349	Phillips	1/4	3	3,5	RE RT (pour fixation à tête de 0,41" diam.)
SD-5346-K	Torx	7/16	45	3,5	RE RT (pour fixation à tête de 0,56" diam.)
SD-5346-N	Torx	7/16	45	3,5	RE RT (pour fixation à tête de 0,66" diam.)
SD-5370	Torx	7/16	50	3,5	PF RT (pour fixation à tête de 1,12" diam.)
SD-5362	6 pans	1/4	5 mm	4	PF R
SD-5362-6	6 pans	1/4	5 mm	6	PF RT

Ensembles complets protégés pour embouts et porte-embouts (comprennent outil et protection anti-rayures)

Référence de l'ensemble complet	Porte-embout					Embout					Caractér. de la protection*
	Dim. entr.	Type d'entr.	Genre	Long. (po)	Caractér.*	Type	Dim. entr.	Dim.	Long. (po)	Caractér.*	
SD-5306	1/4	6 pans	M	2 31/32	M	Phillips	1/4	1	1	LC	EM FS RT
SD-5323	1/4	6 pans	M	6	M	Torx	1/4	30	1		EM FS RT
SD-5346-O	1/4	6 pans	M	2 31/32	M	Torx	1/4	40	1		RE FS RT

Ensembles complets protégés pour visseuses (comprennent outil et protection anti-rayures)

Référence de l'ensemble complet	Visseuse						Caractéristiques de la protection*
	Dim. entr.	Type d'entr.	Dim. ouverture	Type ouverture	Longueur (po)	Caractér.*	
MNC6N-08-10M-4	1/4	6 pans	8 mm	6 pans	4	M	FS FT
MNC6N-08-10M-6	1/4	6 pans	8 mm	6 pans	6	M	FS FT
SMNC6B-08-10M-4	1/4	6 pans	8 mm	6 pans	4	SM	FS FT
SMNC6B-08-10M-6	1/4	6 pans	8 mm	6 pans	6	SM	FS FT
SMNC6B-08-10M-9	1/4	6 pans	8 mm	6 pans	9	SM	FS FT
VMNC-56-10MM	1/4	6 pans	10 mm	6 pans	2,54		RT PF

Ensembles complets protégés pour douilles (comprennent outil et protection anti-rayures)

Référence de l'ensemble complet	Douilles						Caractéristiques de la protection*
	Dim. entr.	Type d'entr.	Dim. ouverture**	Type ouverture	Longueur (po)	Caractér.*	
MRNC-5.5MME1	1/4	Carré	5,5	6 pans	0,938	M R	FT PF
MRNC-7MME1	1/4	Carré	7	6 pans	0,875	M R	FT PF
RMBNC-7MM21	1/4	Carré	7	6 pans	1,75	R B	FT PF
RMBNC-10MM21	1/4	Carré	10	6 pans	1,75	R B	FT PF
MNC-10MM11	1/4	Carré	10	6 pans	1	M	FT PF
VANC-229-10MM	1/4	Carré	10	6 pans	1,75	M B	FT PF
MRHCNC-22612	3/8	Carré	3/8	6 pans	1,25	M R TD	RT PF PC
HCNC-22512	3/8	Carré	3/8	6 pans	1,5	TD SB	FT PF PC
HCNC-13014	3/8	Carré	7/16	6 pans	1,5	TD SB	FT PF PC
HCNC-13414	3/8	Carré	7/16	6 pans	1,5	TD	FT PF PC
HCNC-20918	3/8	Carré	9/16	6 pans	3,5		FT PF PC
BZCNC-30	3/8	Carré	3/4	Cadran	1,5	4 boulons	ET PF PC
HCNC-2424	3/8	Carré	3/4	12 pans	0,89	conique	FT PF PC
BZCNC-31	3/8	Carré	69/94	Cadran	1,5	4 boulons	ET PF PC
HCNC-1130-D	3/8	Carré	15/16	12 pans	1,25	conique	FT PF PC
MVCNC-53-7MM	3/8	Carré	7	6 pans	2	M	FT PF

Abréviations des caractéristiques*	EM Aimants noyés	FT Affleurant avec l'embout	PF À enclenchement par pression	RT Embout encastré
B Dégagement boulon	ER Aimants noyés en terres rares	LC Dégagement limité	R Aimant en terres rares	SB Broche courte
DM Aimant torique	ET Embout exposé	M Magnétique	RE Manchon à localisateur rétractable	SF Surface Drive
EC Protection pour rallonge uniquement	FL Fast Lead	P Claveté	RNT Embout en Nylon amovible	SM Aimant plat
	FS À libre rotation	PC Partiellement recouvert		TD DE tourné
				U Universel (articulé)

Abréviations des caractéristiques*	EM Aimants noyés	FT Affleurant avec l'embout	PF À enclenchement par pression	RT Embout encastré
B Dégagement boulon	ER Aimants noyés en terres rares	LC Dégagement limité	R Aimant en terres rares	SB Broche courte
DM Aimant torique	ET Embout exposé	M Magnétique	RE Manchon à localisateur rétractable	SF Surface Drive
EC Protection pour rallonge uniquement	FL Fast Lead	P Claveté	RNT Embout en Nylon amovible	SM Aimant plat
	FS À libre rotation	PC Partiellement recouvert		TD DE tourné
				U Universel (articulé)

Ensembles complets protégés pour douilles – suite (comprennent outil et protection anti-rayures)

Référence de l'ensemble complet	Visseuse						Caractéristiques de la protection*
	Dim. entr.	Type d'entr.	Dim. ouverture**	Type ouverture	Longueur (po)	Caractér.*	
MNC-8MM23	3/8	Carré	8	6 pans	2	M	RT PF PC
MBVCNC-707-10MM	3/8	Carré	10	6 pans	2	M B	RT PF PC
MBVCNC-731-10MM	3/8	Carré	10	6 pans	2	M B TD	FT PF PC
MBVCNC-733-10MM	3/8	Carré	10	6 pans	2	M B TD	RT PF PC
MBVCNC-781-10MM	3/8	Carré	10	6 pans	2	M B TD	FT PF PC
MBVCNC-795-10MM	3/8	Carré	10	6 pans	2	M B	RT PF PC
MVCNC-734-10MM	3/8	Carré	10	6 pans	2	M	FT PF
RMBNC-10MM23	3/8	Carré	10	6 pans	2	R B	FT PF
VCNC-736-10MM	3/8	Carré	10	6 pans	1,25		RT PF
VCNC-790-10MM	3/8	Carré	10	6 pans	1,25	TD	RT PF PC
VCSFNC-789-10MM	3/8	Carré	10	6 pans	3,5	SF TD	FT PF
VCNC-791-10MM-D	3/8	Carré	10	12 pans	1,25		RT PF PC
VCNC-792-10MM-D	3/8	Carré	10	12 pans	2		RT PF PC
MVC-610-13MM	3/8	Carré	13	6 pans	1,5	M SF	RT PF PC
VCNC-631-13MM	3/8	Carré	13	6 pans	1,5		RT PF
MBVCNC-634-13MM	3/8	Carré	13	6 pans	2	M B	RT PF PC
VCNC-667-13MM	3/8	Carré	13	6 pans	3,5		RT PF PC
VCSFNC-633-13MM	3/8	Carré	13	6 pans	2,6	SF	RT PF PC
VCNC-69-24MM	3/8	Carré	24	6 pans	1,5		RT PF PC
MBVENC-104-13MM	1/2	Carré	13	6 pans	2,25	M B	FT PF
MNC-17MM55	1/2	Carré	17	6 pans	3,25	M	FT PF
SMVENC-105-18MM	1/2	Carré	18	6 pans	1,5	SM	FT PF
VESFNC-153-19MM	1/2	Carré	19	6 pans	3,25	SF	FT PF
VESFNC-105-21MM	1/2	Carré	21	6 pans	1,5	SF	FT PF
HFSF-14424	5/8	Carré	3/4	6 pans	1,914	SF	RT PF PC
VFSFNC-118-19MM	5/8	Carré	19	6 pans	1,875	SF TD	RT PF PC
MBVFNC-117-19MM	5/8	Carré	19	6 pans	3,5	M B SF TD	RT PF PC
VFSFNC-103-19MM	5/8	Carré	19	6 pans	3,5	SF TD	RT PF PC
VFSFNC-110-19MM	5/8	Carré	19	6 pans	3,5	SF TD	RT PF PC
VFSFNC-111-19MM	5/8	Carré	19	6 pans	3,5	SF TD	RT PF PC
VFSFNC-112-19MM	5/8	Carré	19	6 pans	3,5	SF TD	RT PF PC
MVFNC-99-19MM	5/8	Carré	19	6 pans	3,545		RT PF PC ER
MRVFSFNC-115-19MM	5/8	Carré	19	6 pans	3,75	M R SF TD	RT PF PC
MBRVFNC-116-19MM	5/8	Carré	19	6 pans	4,5	M B R	RT PF PC
MBRVFSFNC-119-19MM	5/8	Carré	19	6 pans	4,5	M B R SF	RT PF PC
RMBRVFNC-114-19MM	5/8	Carré	19	6 pans	4,5	M R	RT PF PC
MRMBVFSFNC-20-21MM	5/8	Carré	21	6 pans	3	M R SF	RT PF PC
MRVFSFNC-18-21MM	5/8	Carré	21	6 pans	3	M R SF	RT PF PC
RMBVFSFNC-18-21MM	5/8	Carré	21	6 pans	3	M B R SF	RT PF PC
HGSF-13824-A	3/4	Carré	3/4	6 pans	3,125	SF	RT PF PC
HGSFNC-14524	3/4	Carré	3/4	6 pans	4	SF	RT PF PC
MHGNC-14624	3/4	Carré	3/4	6 pans	4	M TD	RT PF PC
HGSFNC-3028	3/4	Carré	7/8	6 pans	4	SF	RT PF PC
VGNC-105-17MM	3/4	Carré	17	6 pans	2,375	TD	RT PF PC
VGNC-108-17MM	3/4	Carré	17	6 pans	3,25	TD	RT PF PC
VGSFNC-109-17MM	3/4	Carré	17	6 pans	4	SF TD	RT PF PC
VGNC-28-19MM	3/4	Carré	19	6 pans	2,375	TD	RT PF PC
VGSFNC-34-19MM	3/4	Carré	19	6 pans	3,25	SF TD	RT PF PC
VGSFNC-56-21MM	3/4	Carré	21	6 pans	4	SF TD	RT PF PC
RMBVGSFNC-53-21MM	3/4	Carré	21	6 pans	4,5	M B R SF	RT PF PC
VGSFNC-55-21MM	3/4	Carré	21	6 pans	6	SF	RT PF
VGFLNC-40-22MM	3/4	Carré	22	6 pans	2,5	FL	RT PF PC
VGSFNC-40-22MM	3/4	Carré	22	6 pans	2,5	SF	RT PF PC
MBRVGN-34-22MM	3/4	Carré	22	6 pans	4	M B R	RT PF PC
RMBRVGSFNC-38-22MM	3/4	Carré	22	6 pans	4	M B R SF	RT PF PC
VGSFNC-39-22MM	3/4	Carré	22	6 pans	4	SF TD	RT PF PC

Ensembles complets protégés pour douilles avec rallonge (comprennent outil et protection anti-rayures)

Référence de l'ensemble complet	Rallonge				Douille				Caractéristiques de la protection*
	Dim. entr.	Type d'entr.	Genre	Long. (po)	Dim. ouverture	Type ouverture	Long. (po)	Caractér.*	
MBVANC-85-8MM	1/4	Carré	F	3	8	6 pans	1,75	M B	FS
MVMNC-8-7MM	1/4	6 pans	M	6	7	6 pans	0,875	M	FS
MRVMNC-9-7MM	1/4	6 pans	M	8	7	6 pans	0,875	R	FS
MVMNC-9-7MM	1/4	6 pans	M	8	7	6 pans	0,875	M	FS
MVMNC-61-10MM	1/4	6 pans	M	1,625	10	6 pans	1,25	M	FS
MRSFVMNC-58-10MM	1/4	6 pans	M	3	10	6 pans	1,75	R SF	FS
MVMSFNC-62-10MM	1/4	6 pans	M	4	10	6 pans	1,75	M SF	FS
MBVMNC-63-10MM	1/4	6 pans	M	6	10	6 pans	1,75	M B	FS
MBVMNC-65-10MM	1/4	6 pans	M	6	10	6 pans	2	M B	FS
MVMNC-60-10MM	1/4	6 pans	M	6	10	6 pans	1	M	FS
MVMSFNC-60-10MM	1/4	6 pans	M	6	10	6 pans	1	M SF	FS
SMVMNC-65-10MM	1/4	6 pans	M	6	10	6 pans	2	SM	FS
VMNC-70-10MM	1/4	6 pans	M	6	10	6 pans	1,75		FS
MBVMNC-64-10MM	1/4	6 pans	M	8	10	6 pans	1,75	M B	FS
VMNC-6-13MM	1/4	6 pans	M	1,625	13	6 pans	2		FS
MBVMNC-5-13MM	1/4	6 pans	M	2	13	6 pans	3,5	M B	FS
MVMNC-1-15MM	1/4	6 pans	M	1,625	15	6 pans	2	M	FS
VMNC-2-15MM	1/4	6 pans	M	1,625	15	6 pans	2		FS
VMNC-1-16MM	1/4	6 pans	M	1,625	16	6 pans	2		FS
VMNC-2-19MM	1/4	6 pans	M	1,625	19	6 pans	2		FS
VMNC-1-21MM	1/4	6 pans	M	2	21	6 pans	1,5		FS
VCNC-248-8MM	3/8	Carré	F	3	8	6 pans	1,25	M	FS
MVCNC-752-10MM	3/8	Carré	F	2	10	6 pans	1,25	M	FS
MBVCNC-754-10MM	3/8	Carré	F	3	10	6 pans	2	M B	FS
MRSFVCNC741-10M-NU	3/8	Carré	F	3	10	6 pans	1,75	R SF	FS
MRVCSFNC-724-10MM	3/8	Carré	F	3	10	6 pans	2	R SF	FS
MVCNC-710-10MM	3/8	Carré	F	3	10	6 pans	1,25	M	FS
MVCNC-750-10MM	3/8	Carré	F	3	10	6 pans	1,25	M	FS
VCNC-751-10MM	3/8	Carré	F	3	10	6 pans	1,25		FS
MBVCNC-747-10MM	3/8	Carré	F	4	10	6 pans	3,5	M B	FS
MBVCNC-762-10MM	3/8	Carré	F	4	10	6 pans	2	M B	FS
MVCNC-748-10MM	3/8	Carré	F	4	10	6 pans	1,25	M	FS
MVCNC-755-10MM	3/8	Carré	F	4	10	6 pans	1,25	M	FS
VCNC-758-10MM	3/8	Carré	F	4	10	6 pans	0,875	M	FS
RMBVCNC-728-10MM	3/8	Carré	F	5	10	6 pans	2	R B	FS
MVCNC-702-10MM	3/8	Carré	F	6	10	6 pans	1,25	M	FS
MVCNC-702-10MM-NA	3/8	Carré	F	6	10	6 pans	1,25	M	FS
MVCNC-702-10MM-NU	3/8	Carré	F	6	10	6 pans	1,25	M	FS
MVCNC-746-10MM	3/8	Carré	F	6	10	6 pans	1,25	M	FS
SMVCNC-764-10MM	3/8	Carré	F	6	10	6 pans	2	SM	FS
MBVCNC-745-10MM	3/8	Carré	F	8	10	6 pans	3,5	M B	FS
MVCNC-756-10MM	3/8	Carré	F	8	10	6 pans	1,25	M	FS
MVCNC-759-10MM	3/8	Carré	F	10	10	6 pans	0,875	M	FS
RMBVCNC-727-10MM	3/8	Carré	F	10	10	6 pans	2	R B	FS
MBVCNC-749-10MM	3/8	Carré	F	12	10	6 pans	3,5	M B	FS
MVCNC-766-10MM	3/8	Carré	F	12	10	6 pans	2	M	FS
SMVCNC-765-10MM	3/8	Carré	F	12	10	6 pans	2	SM	FS
VCNC-757-10MM	3/8	Carré	F	12	10	6 pans	1,25		FS
MBSFVCNC-653-13MM	3/8	Carré	F	12	13	6 pans	2	M B SF	FS
MBVCNC-647-13MM	3/8	Carré	F	2	13	6 pans	3,5	M B	FS
MBVCNC-645-13MM	3/8	Carré	F	3	13	6 pans	3,5	M B	FS
MVCNC-648-13MM	3/8	Carré	F	3	13	6 pans	1,5	M	FS
SMVCSFNCNU-624-13M	3/8	Carré	F	3	13	6 pans	1,5	RE SM SF	FS
MBVCNC-651-13MM	3/8	Carré	F	4	13	6 pans	2	M B	FS
MBVCNC-644-13MM	3/8	Carré	F	6	13	6 pans	3,5	M B	FS
MRVCNC-628-13MM-NU	3/8	Carré	F	6	13	6 pans	1,5	R	FS
MRVCNC-662-13MM-NA	3/8	Carré	F	6	13	6 pans	1,5	R	FS
MSFVCNC-652-13MM	3/8	Carré	F	6	13	6 pans	2	M SF	FS
MVCNC-649-13MM	3/8	Carré	F	6	13	6 pans	2	M	FS

**Les fractions correspondent aux dimensions en pouces.
Les nombres entiers correspondent aux dimensions métriques (mm).

Abréviations des caractéristiques*	EM Aimants noyés	FT Affleurant avec l'embout	PF À enclenchement par pression	RT Embout encastré
B Dégagement boulon	ER Aimants noyés en terres rares	LC Dégagement limité	R Aimant en terres rares	SB Broche courte
DM Aimant torique	ET Embout exposé	M Magnétique	RE Manchon à localisateur rétractable	SF Surface Drive
EC Protection pour rallonge uniquement	FL Fast Lead	P Claveté	RNT Embout en Nylon amovible	SM Aimant plat
	FS À libre rotation	PC Partiellement recouvert		TD DE tourné
				U Universel (articulé)

Ensembles complets protégés pour douilles avec rallonge – suite (comprennent outil et protection anti-rayures)

Référence de l'ensemble complet	Rallonge				Douille				Caractéristiques de la protection*
	Dim. entr.	Type d'entr.	Genre	Long. (po)	Dim. ouverture	Type ouverture	Long. (po)	Caractér.*	
MVCNCNU-625-13MM	3/8	Carré	F	6	13	6 pans	1,5	M	FS
MBVCNC-652-13MM	3/8	Carré	F	8	13	6 pans	2	M B	FS
SMSFVCNC637-13M-NU	3/8	Carré	F	8	13	6 pans	2	SM SF	FS
MBVCNC-654-13MM	3/8	Carré	F	10	13	6 pans	2	M B	FS
MVCNC-646-13MM	3/8	Carré	F	10	13	6 pans	1,5	M	FS
MBVCNC-653-13MM	3/8	Carré	F	12	13	6 pans	2	M B	FS
MVCNC-650-13MM	3/8	Carré	F	12	13	6 pans	1,5	M	FS
VCNC-653-13MM	3/8	Carré	F	12	13	6 pans	2		FS
VCNC-239-14MM	3/8	Carré	F	10	14	6 pans	2		FS
MBVCNC-135-15MM	3/8	Carré	F	6	15	6 pans	2	M B	FS
VCSFNC-132-15MM-NA	3/8	Carré	F	12	15	6 pans	1,5	SF	FS
DMVCSFNC-623-13MM	7/16	Carré	F	3	13	6 pans	1	DM SF	RE
MBVNNC-1-13MM	7/16	6 pans	M	8	13	6 pans	2	M B	FS
MRVNNC-1-15MM	7/16	6 pans	M	6	15	6 pans	3,25	R	FS
MVENC-1-7MM	1/2	Carré	F	1,5	7	6 pans	1,25	M	FS
MVENC-143-10MM	1/2	Carré	F	1,5	10	6 pans	1,25	M	FS
MBRVENC-108-18MM	1/2	Carré	F	8	18	6 pans	2,25	R B	FS
MRVENC-101-18MM	1/2	Carré	F	20	18	6 pans	1,5	R SF	FS

Ensembles complets protégés pour douilles avec rallonges et adaptateurs (comprennent outil et protection anti-rayures)

Référence de l'ensemble complet	Adaptateur				Rallonge				Douille			Caractér. adaptat.*	Caractér. douille*	Caractér. protection*
	Dim. entr.	Type d'entr.	Genre	Long. (po)	Dim. entr.	Type d'entr.	Genre	Long. (po)	Dim. ouvert.**	Type ouvert.	Long. (po)			
MRVANC-97-7MM	1/4	Carré	F	1,5	1/4	6 pans	M	6	7	6 pans	0,875	QR	R	FS
MVCNC-760-10MM	3/8	Carré	F	1,75	1/4	6 pans	M	6	10	6 pans	1	QR	M	FS
MBVCNC-763-10MM	3/8	Carré	F	2	7/16	6 pans	M	8	10	6 pans	2	QR	B, M	FS
MVCNC-761-10MM	3/8	Carré	F	2	7/16	6 pans	M	8	10	6 pans	1,25	QR	M	FS
VCNC-761-10MM	3/8	Carré	F	2	7/16	6 pans	M	8	10	6 pans	1,25	QR		FS
RCSFNC-1314-9	3/8	Carré	F	1,5	1/4	6 pans	M	9	7/16	6 pans	1,062	P	U, SF	EC, FS
RMSFNC-214-9	-	-	-	-	1/4	6 pans	M	9	7/16	6 pans	1,062	P	U, SF	EC, FS
RCNC-2616-9	3/8	Carré	F	1,5	1/4	6 pans	M	9	1/2	6 pans	1	P	U	EC, FS
RCSFNC-2816-9	3/8	Carré	F	1,5	1/4	6 pans	M	9	1/2	6 pans	1,062	P	U, SF	EC, FS

**Les fractions correspondent aux dimensions en pouces.
Les nombres entiers correspondent aux dimensions métriques (mm).

Si vous avez une application d'assemblage qui exige une protection spéciale, remplissez simplement la « Fiche de demande de devis » applicable ci-jointe et faxez-la à votre représentant Apex. Indiquez que vous avez besoin d'un revêtement en Nylon. Ou vous pouvez nous rendre visite sur Internet au www.apex-tools.com et soumettre une « Fiche de demande de devis » électronique. Dans les deux cas, un devis vous sera fourni rapidement.

Fiche de demande de devis pour les embouts de tournevis

Pour demande de devis uniquement. Ne constitue pas une commande.

NOM _____ FONCTION _____

SOCIÉTÉ _____

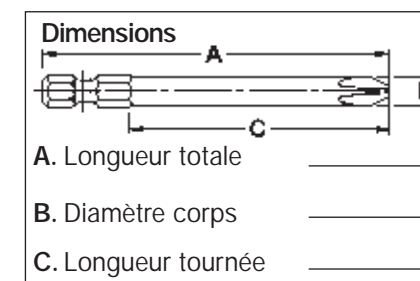
ADRESSE _____ VILLE _____ ÉTAT _____ CODE POSTAL _____

E-MAIL _____ TÉLÉPHONE _____ TÉLÉCOPIE _____

Style	Dimension	Style	Dimension	Style	Dimension	Style	Dimension
<input type="checkbox"/> Phillips	_____	<input type="checkbox"/> Torx®	_____	<input type="checkbox"/> Frearson/Reed Prince	_____	<input type="checkbox"/> Torx-Set®	_____
<input type="checkbox"/> Phillips ACR®	_____	<input type="checkbox"/> Torx Plus®	_____	<input type="checkbox"/> Douille	_____	<input type="checkbox"/> Triple carré	_____
<input type="checkbox"/> Plat	_____	<input type="checkbox"/> Pozidriv®	_____	<input type="checkbox"/> Douille/Robertson	_____	<input type="checkbox"/> Tri-Wing	_____
				<input type="checkbox"/> Autre	_____		

Type d'entraînement Dim.

- Insert hex. _____
- Électro-pneum. hex. _____
- Fileté _____
- Carré femelle _____
- Autre _____



Styles de porte-embouts pour embouts hex.

- Magnétique
- Retenue par joint torique
- Standard (rainure de circlips)
- Déconnexion rapide
- Autre _____

Quantité _____

Couple appliqué ou d'entraînement _____

Exigences applicables aux protection en Nylon:

Composants à recouvrir

- Embout uniquement
- Embout et porte-embout

Caractéristiques du protection

- Affleurant avec l'extrémité de l'embout
- Extrémité de l'embout exposée
- Rétractable
- Aimants noyés
- À enclenchement par pression
- À libre rotation (pouvant tourner indépendamment de la pièce à recouvrir)
- Limitations sur le D.E. (à spécifier) _____
- Autres considérations (à spécifier) _____

Types d'entraînement des porte-embouts Dim.

- Entraînement hex. _____
- Carré femelle _____
- Autre _____

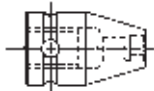
Spécifications supplémentaires _____

Fiche de demande de devis pour les douilles

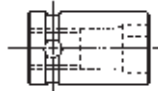
Pour devis uniquement. Ne constitue pas une commande.

NOM	FONCTION		
SOCIÉTÉ			
ADRESSE	VILLE	ÉTAT	CODE POSTAL
E-MAIL	TÉLÉPHONE	TÉLÉCOPIE	

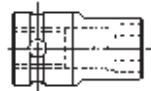
Type de douille



Type A (conique)

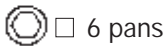


Type B (droite)



Type C (à épaulement)

Ouverture de la broche



6 pans



Double carré



Torx®



12 pans



Fast Lead

Autre



Carré



Surface Drive

Magnétique

Dégagement boulon magnétique (MB)

Dégagement boulon magnétique, avec circlips (RMB)

Aimant plat (SM)

Aimant fixe (M)

Amagnétique

Config. de l'entraînement

DIN standard

Sans rainure DIN

Cross Hole (une paroi uniquement)

Rallonges

Entraînement hex. _____

Carré femelle _____

Autre _____

Dim.

Composants à recouvrir

Douille uniquement

Douille et rallonge

Caractéristiques du protection

Extrémité de la douille 6 pans exposée

Extrémité encastrée de la douille 6 pans

Extrémité affleurante de la douille 6 pans

À enclenchement par pression

À libre rotation (pouvant tourner indépendamment de la pièce à recouvrir)

Limitations sur le D.E. (à spécifier) _____

Autres considérations (à spécifier) _____

Longueur de la rallonge

Pas de rallonge

Spécifications supplémentaires

Quantité _____

Couple appliqué ou d'entraînement _____

Dimensions

A. Entraînement carré _____

B. Diamètre extrémité d'entraînement _____

C. Longueur totale _____

D. Longueur cône ou épaulement _____

E. Profondeur dégagement boulon _____

F. Profondeur broche _____

G. Diamètre extrémité conique _____

H. Ouverture broche _____

I. Dim. Torx®

Exigences applicables aux protection en Nylon:



Cooper Power Tools
P.O. Box 1410
Lexington, SC 29071-1410
États-Unis
Téléphone: 800-845-5629
Télécopie: 803-359-0822

Cooper Power Tools
5925 McLaughlin Road
Mississauga, Ontario
Canada L5R 1B8
Téléphone: (905) 501-4785
Télécopie: (905) 501-4786

Cooper Power Tools de México S.A. de C.V.
Libramiento La Joya No. 1
Bodega No. 2
Esq. Politécnico
Barrio San José
Cuautitlán, Edo de México
C.P. 54870
Téléphone: (011) 525 5899 9510
Télécopie: (011) 525 5870 5012

Cooper Tools Industrial Ltda.
Av. Liberdade, 4055
Zona Industrial - Iporanga
18087-170 Sorocaba, SP
Brésil
Téléphone: +55-15-3238-3929
Télécopie: +55-15-228-3260

Cooper Power Tools
Zone industrielle - B.P. 28
77831 Ozoir-la-Ferrière Cedex
France
Téléphone: +33-1-6443-2200
Télécopie: +33-1-6440-1717

Cooper Power Tools GmbH
Postfach 30
D-73461 Westhausen
Allemagne
Téléphone: +49-7363-810
Télécopie: +49-7363-81222

Cooper Tools Hungária Kft.
Berkenyefa sor 7
H-9027 Győr
Hongrie
Téléphone: +36 96 505 300
Télécopie: +36 96 505 301

Cooper (China) Co., Ltd.
18th Floor Yu An Building
738 Dongfang Road
Pudong, Shanghai 200122
Chine
Téléphone: +86 21 5831 6805
Télécopie: +86 21 5831 6762

Rendez-nous visite sur Internet à www.apex-tools.com