

**Apex**<sup>®</sup>

INSERTI PROTETTIVI  
SOLUZIONI TECNOLOGICHE  
ANTIABRASIVE

# La protezione antiabrasiva su misura per le vostre applicazioni.

## Soluzioni tecnologiche antiabrasive Apex<sup>®</sup>

- Protezione in nylon a lunga durata
- Elimina onerosi lavori di ripristino
- Soluzioni su misura
- La più ampia gamma di soluzioni testate



# Apex® propone una vasta gamma di inserti antiabrasivi personalizzati.



## Ciascuna soluzione riassume più di un secolo di qualità

Da anni Apex realizza inserti protettivi per i nostri prodotti di qualità. Ciascuno di essi viene concepito su misura dal nostro team di ingegneri per adattarsi ad applicazioni specifiche. Col tempo, abbiamo dunque sviluppato una vasta biblioteca di progetti, funzionanti non solo nelle relative applicazioni di origine ma potenzialmente utilizzabili come soluzione per le vostre applicazioni.



I prodotti da noi progettati sono combinabili con bussole, bussole con prolunga, punte e portapunta, avvitatori e altro ancora.

Ciascun prodotto è stato dotato di una o più delle straordinarie caratteristiche e capacità di seguito descritte:

- Inserti a rotazione libera che consentono all'utensile di ruotare indipendentemente dall'inserto stesso, garantendo così una maggiore protezione delle superfici sensibili.
- Inserti caricati a molla che si ritraggono quando impegnano il dispositivo di fissaggio.
- Magneti incassati negli inserti per aumentare la tenuta sul dispositivo di fissaggio.
- Struttura mono-blocco per ridurre l'interfaccia tra i materiali.
- Inserimento a pressione senza rotazione libera per ridurre la dimensione esterna su applicazioni in spazi ristretti.

Apex comprende bene che, durante le operazioni di montaggio, è necessario proteggere le superfici verniciate o finite. Siamo quindi in grado di ricoprire praticamente qualsiasi punta o bussola Apex con manicotti di protezione in nylon. L'illustrazione sopra riportata mostra alcune soluzioni realizzate di recente, con una breve descrizione dell'applicazione.

### 1. Fissaggio di una sponda di pick-up al telaio

Punta Torx® T-45 con magneti interni al manicotto per bloccare il dispositivo di fissaggio.

### 2. Installazione di parasole

Punta Phillips usata con portapunta magnetico. Il manicotto in nylon riduce i danni a parasole e rivestimento interno.

### 3. Gruppo dadi ruota

La bussola magnetica 19MM presenta un rivestimento in nylon per proteggere cerchi cromati e in alluminio lucidato.

### 4. Attacco antenna

Chiave a quattro denti con manicotto in nylon per ridurre i danni alla superficie verniciata.

### 5. Gruppo dado ad alette per ruota di scorta

Bussole completamente in nylon per l'installazione di dadi ad alette con bassa coppia di serraggio.

### 6. Gruppo sportello verniciato

Solo l'avvitatore gira all'interno del manicotto in nylon, eliminando qualsiasi segno sulla superficie intorno al dispositivo di fissaggio. Il manicotto in nylon protegge altresì la superficie verniciata dello sportello adiacente.

## Come usare la presente guida:

1. Esaminare la categoria di prodotti desiderata e determinare i numeri dei gruppi corrispondenti ai propri requisiti, servendosi della tabella per comprendere le abbreviazioni.
2. Contattare il proprio rappresentante locale Apex per verificare la compatibilità e richiedere il prezzo.
3. Compilare il Modulo di Richiesta Preventivo Bussola o Punta in fondo alla presente brochure. Qualora vi occorresse un prodotto che non figura nelle tabelle sotto riportate, inviate un fax al rappresentante locale Apex.

<b>*Abbreviazioni delle caratteristiche</b>	<b>EM</b> Magneti incassati	<b>LC</b> Spazio libero limitato	<b>R</b> Magnete in terre rare	<b>SF</b> Attacco superficie
	<b>ER</b> Magneti incassati in terre rare	<b>M</b> Magnetico	<b>RE</b> Manicotto con localizzatore retraibile	<b>SM</b> Magnete piatto
<b>B</b> Spazio libero bullone	<b>ET</b> Punta sporgente	<b>P</b> Con chiavetta	<b>RNT</b> Punta in nylon amovibile	<b>TD</b> DE tornito
<b>DM</b> Magnete circolare	<b>FL</b> Fast Lead	<b>PC</b> Con rivestimento parziale	<b>RT</b> Punta incassata	<b>U</b> Universale (articolazione)
<b>EC</b> Solo inserto prolunga	<b>FS</b> A rotazione libera	<b>PF</b> Inserimento a pressione	<b>SB</b> Spina corta	

## Gruppi rivestiti completi per punta Power (incluso utensile e inserto antiabrasivo)

Numero d'ordine gruppo completo	Punta			Caratteris. inserto*	
	Modello	Dim. attacco	Dim. Lung. (poll.)		
SD-5211	Phillips	1/4	2	1 15/16	ET PF
SD-4462-3	Phillips	1/4	3	3,5	RE RT RNT
SD-5349	Phillips	1/4	3	3,5	RE RT (per testa fissaggio con diam. 0,41")
SD-5346-K	Torx	7/16	45	3,5	RE RT (per testa fissaggio con diam. 0,56")
SD-5346-N	Torx	7/16	45	3,5	RE RT (per testa fissaggio con diam. 0,66")
SD-5370	Torx	7/16	50	3,5	PF RT (per testa fissaggio con diam. 1,12")
SD-5362	Esagonale	1/4	5 mm	4	PF R
SD-5362-6	Esagonale	1/4	5 mm	6	PF RT

## Gruppi rivestiti completi per punta e portapunta (incluso utensile e inserto antiabrasivo)

Numero d'ordine gruppo completo	Portapunta				Caratteris.*	Punta				Caratteris. inserto*	
	Dim. attacco	Tipo di attac.	Genere	Lung. (poll.)		Modello	Dim. attacco	Dim. Lung. (poll.)	Caratteris.*		
SD-5306	1/4	Esagonale	M	2 31/32	M	Phillips	1/4	1	1	LC	EM FS RT
SD-5323	1/4	Esagonale	M	6	M	Torx	1/4	30	1		EM FS RT
SD-5346-O	1/4	Esagonale	M	2 31/32	M	Torx	1/4	40	1		RE FS RT

## Gruppi rivestiti completi per avvitatore (incluso utensile e inserto antiabrasivo)

Numero d'ordine gruppo completo	Avvitatore						Caratteris. inserto*
	Dim. attacco	Tipo di attacco	Dim. apertura	Tipo apertura	Lung. (poll.)	Caratteris.*	
MNC6N-08-10M-4	1/4	Esagonale	8 mm	Esagonale	4	M	FS FT
MNC6N-08-10M-6	1/4	Esagonale	8 mm	Esagonale	6	M	FS FT
SMNC6B-08-10M-4	1/4	Esagonale	8 mm	Esagonale	4	SM	FS FT
SMNC6B-08-10M-6	1/4	Esagonale	8 mm	Esagonale	6	SM	FS FT
SMNC6B-08-10M-9	1/4	Esagonale	8 mm	Esagonale	9	SM	FS FT
VMNC-56-10MM	1/4	Esagonale	10 mm	Esagonale	2,54		RT PF

## Gruppi rivestiti completi per bussola (incluso utensile e inserto antiabrasivo)

Numero d'ordine gruppo completo	Bussola						Caratteris. inserto*
	Dim. attacco	Tipo di attacco	Dim. apertura**	Tipo apertura	Lung. (poll.)	Caratteris.*	
MRNC-5.5MME1	1/4	Quadra	5,5	Esagonale	0,938	M R	FT PF
MRNC-7MME1	1/4	Quadra	7	Esagonale	0,875	M R	FT PF
RMBNC-7MM21	1/4	Quadra	7	Esagonale	1,75	R B	FT PF
RMBNC-10MM21	1/4	Quadra	10	Esagonale	1,75	R B	FT PF
MNC-10MM11	1/4	Quadra	10	Esagonale	1	M	FT PF
VANC-229-10MM	1/4	Quadra	10	Esagonale	1,75	M B	FT PF
MRHCNC-22612	3/8	Quadra	3/8	Esagonale	1,25	M R TD	RT PF PC
HCNC-22512	3/8	Quadra	3/8	Esagonale	1,5	TD SB	FT PF PC
HCNC-13014	3/8	Quadra	7/16	Esagonale	1,5	TD SB	FT PF PC
HCNC-13414	3/8	Quadra	7/16	Esagonale	1,5	TD	FT PF PC
HCNC-20918	3/8	Quadra	9/16	Esagonale	3,5		FT PF PC
BZCNC-30	3/8	Quadra	3/4	Lunetta	1,5	4 bulloni	ET PF PC
HCNC-2424	3/8	Quadra	3/4	Dop. esagono	0,89	Conica	FT PF PC
BZCNC-31	3/8	Quadra	69/94	Lunetta	1,5	4 bulloni	ET PF PC
HCNC-1130-D	3/8	Quadra	15/16	Dop. esagono	1,25	Conica	FT PF PC
MVCNC-53-7MM	3/8	Quadra	7	Esagonale	2	M	FT PF

<b>*Abbreviazioni delle caratteristiche</b>	<b>EM</b> Magneti incassati	<b>LC</b> Spazio libero limitato	<b>R</b> Magnete in terre rare	<b>SF</b> Attacco superficie
<b>B</b> Spazio libero bullone	<b>ER</b> Magneti incassati in terre rare	<b>M</b> Magnetico	<b>RE</b> Manicotto con localizzatore retraibile	<b>SM</b> Magnete piatto
<b>DM</b> Magnete circolare	<b>P</b> Con chiavetta	<b>PC</b> Con rivestimento parziale	<b>TD</b> DE tornito	<b>U</b> Universale (articolazione)
<b>EC</b> Solo inserto prolunga	<b>ET</b> Punta sporgente	<b>PF</b> Inserimento a pressione	<b>RNT</b> Punta in nylon amovibile	
	<b>FL</b> Fast Lead		<b>RT</b> Punta incassata	
	<b>FS</b> A rotazione libera		<b>SB</b> Spina corta	
	<b>FT</b> A filo con la punta			

<b>*Abbreviazioni delle caratteristiche</b>	<b>EM</b> Magneti incassati	<b>LC</b> Spazio libero limitato	<b>R</b> Magnete in terre rare	<b>SF</b> Attacco superficie
<b>B</b> Spazio libero bullone	<b>ER</b> Magneti incassati in terre rare	<b>M</b> Magnetico	<b>RE</b> Manicotto con localizzatore retraibile	<b>SM</b> Magnete piatto
<b>DM</b> Magnete circolare	<b>P</b> Con chiavetta	<b>PC</b> Con rivestimento parziale	<b>TD</b> DE tornito	<b>U</b> Universale (articolazione)
<b>EC</b> Solo inserto prolunga	<b>ET</b> Punta sporgente	<b>PF</b> Inserimento a pressione	<b>RNT</b> Punta in nylon amovibile	
	<b>FL</b> Fast Lead		<b>RT</b> Punta incassata	
	<b>FS</b> A rotazione libera		<b>SB</b> Spina corta	
	<b>FT</b> A filo con la punta			

### Gruppi rivestiti completi per bussola – continua (incluso utensile e inserto antiabrasivo)

Numero d'ordine gruppo completo	Bussola						Caratteris. inserto*
	Dim. attacco	Tipo di attacco	Dim. apertura**	Tipo apertura	Lung. (poll.)	Caratteris.*	
MNC-8MM23	3/8	Quadra	8	Esagonale	2	M	RT PF PC
MBVCNC-707-10MM	3/8	Quadra	10	Esagonale	2	M B	RT PF PC
MBVCNC-731-10MM	3/8	Quadra	10	Esagonale	2	M B TD	FT PF PC
MBVCNC-733-10MM	3/8	Quadra	10	Esagonale	2	M B TD	RT PF PC
MBVCNC-781-10MM	3/8	Quadra	10	Esagonale	2	M B TD	FT PF PC
MBVCNC-795-10MM	3/8	Quadra	10	Esagonale	2	M B	RT PF PC
MVCNC-734-10MM	3/8	Quadra	10	Esagonale	2	M	FT PF
RMBNC-10MM23	3/8	Quadra	10	Esagonale	2	R B	FT PF
VCNC-736-10MM	3/8	Quadra	10	Esagonale	1,25		RT PF
VCNC-790-10MM	3/8	Quadra	10	Esagonale	1,25	TD	RT PF PC
VCSFNC-789-10MM	3/8	Quadra	10	Esagonale	3,5	SF TD	FT PF
VCNC-791-10MM-D	3/8	Quadra	10	Dop. esagono	1,25		RT PF PC
VCNC-792-10MM-D	3/8	Quadra	10	Dop. esagono	2		RT PF PC
MVC-610-13MM	3/8	Quadra	13	Esagonale	1,5	M SF	RT PF PC
VCNC-631-13MM	3/8	Quadra	13	Esagonale	1,5		RT PF
MBVCNC-634-13MM	3/8	Quadra	13	Esagonale	2	M B	RT PF PC
VCNC-667-13MM	3/8	Quadra	13	Esagonale	3,5		RT PF PC
VCSFNC-633-13MM	3/8	Quadra	13	Esagonale	2,6	SF	RT PF PC
VCNC-69-24MM	3/8	Quadra	24	Esagonale	1,5		RT PF PC
MBVENC-104-13MM	1/2	Quadra	13	Esagonale	2,25	M B	FT PF
MNC-17MM55	1/2	Quadra	17	Esagonale	3,25	M	FT PF
SMVENC-105-18MM	1/2	Quadra	18	Esagonale	1,5	SM	FT PF
VESFNC-153-19MM	1/2	Quadra	19	Esagonale	3,25	SF	FT PF
VESFNC-105-21MM	1/2	Quadra	21	Esagonale	1,5	SF	FT PF
HFSF-14424	5/8	Quadra	3/4	Esagonale	1,914	SF	RT PF PC
VFSFNC-118-19MM	5/8	Quadra	19	Esagonale	1,875	SF TD	RT PF PC
MBVFNC-117-19MM	5/8	Quadra	19	Esagonale	3,5	M B SF TD	RT PF PC
VFSFNC-103-19MM	5/8	Quadra	19	Esagonale	3,5	SF TD	RT PF PC
VFSFNC-110-19MM	5/8	Quadra	19	Esagonale	3,5	SF TD	RT PF PC
VFSFNC-111-19MM	5/8	Quadra	19	Esagonale	3,5	SF TD	RT PF PC
VFSFNC-112-19MM	5/8	Quadra	19	Esagonale	3,5	SF TD	RT PF PC
MVFNC-99-19MM	5/8	Quadra	19	Esagonale	3,545		RT PF PC ER
MRVFSFNC-115-19MM	5/8	Quadra	19	Esagonale	3,75	M R SF TD	RT PF PC
MBRVFNC-116-19MM	5/8	Quadra	19	Esagonale	4,5	M B R	RT PF PC
MBRVFSFNC-119-19MM	5/8	Quadra	19	Esagonale	4,5	M B R SF	RT PF PC
RMBRVFNC-114-19MM	5/8	Quadra	19	Esagonale	4,5	M R	RT PF PC
MRMBVFSFNC-20-21MM	5/8	Quadra	21	Esagonale	3	M R SF	RT PF PC
MRVFSFNC-18-21MM	5/8	Quadra	21	Esagonale	3	M R SF	RT PF PC
RMBVFSFNC-18-21MM	5/8	Quadra	21	Esagonale	3	M B R SF	RT PF PC
HGSF-13824-A	3/4	Quadra	3/4	Esagonale	3,125	SF	RT PF PC
HGSFNC-14524	3/4	Quadra	3/4	Esagonale	4	SF	RT PF PC
MHGNC-14624	3/4	Quadra	3/4	Esagonale	4	M TD	RT PF PC
HGSFNC-3028	3/4	Quadra	7/8	Esagonale	4	SF	RT PF PC
VGNC-105-17MM	3/4	Quadra	17	Esagonale	2,375	TD	RT PF PC
VGNC-108-17MM	3/4	Quadra	17	Esagonale	3,25	TD	RT PF PC
VGSFNC-109-17MM	3/4	Quadra	17	Esagonale	4	SF TD	RT PF PC
VGNC-28-19MM	3/4	Quadra	19	Esagonale	2,375	TD	RT PF PC
VGSFNC-34-19MM	3/4	Quadra	19	Esagonale	3,25	SF TD	RT PF PC
VGSFNC-56-21MM	3/4	Quadra	21	Esagonale	4	SF TD	RT PF PC
RMBVGSFNC-53-21MM	3/4	Quadra	21	Esagonale	4,5	M B R SF	RT PF PC
VGSFNC-55-21MM	3/4	Quadra	21	Esagonale	6	SF	RT PF
VGFLNC-40-22MM	3/4	Quadra	22	Esagonale	2,5	FL	RT PF PC
VGSFNC-40-22MM	3/4	Quadra	22	Esagonale	2,5	SF	RT PF PC
MBRVGNC-34-22MM	3/4	Quadra	22	Esagonale	4	M B R	RT PF PC
RMBRVGSFNC-38-22MM	3/4	Quadra	22	Esagonale	4	M B R SF	RT PF PC
VGSFNC-39-22MM	3/4	Quadra	22	Esagonale	4	SF TD	RT PF PC

\*\*Le frazioni corrispondono alle dimensioni espresse in pollici. I numeri interi corrispondono alle dimensioni nel sistema metrico (mm).

### Gruppi rivestiti completi per bussola con prolunga (incluso utensile e inserto antiabrasivo)

Numero d'ordine gruppo completo	Prolunga				Bussola				Caratteris. inserto*
	Dim. attac.	Tipo di attac.	Genere	Lung. (poll.)	Dim. apertura	Tipo apertura	Lung. (poll.)	Caratteris.*	
MBVANC-85-8MM	1/4	Quadra	F	3	8	Esagonale	1,75	M B	FS
MVMNC-8-7MM	1/4	Esagonale	M	6	7	Esagonale	0,875	M	FS
MRVMNC-9-7MM	1/4	Esagonale	M	8	7	Esagonale	0,875	R	FS
MVMNC-9-7MM	1/4	Esagonale	M	8	7	Esagonale	0,875	M	FS
MVMNC-61-10MM	1/4	Esagonale	M	1,625	10	Esagonale	1,25	M	FS
MRSFVMNC-58-10MM	1/4	Esagonale	M	3	10	Esagonale	1,75	R SF	FS
MVMSFNC-62-10MM	1/4	Esagonale	M	4	10	Esagonale	1,75	M SF	FS
MBVMNC-63-10MM	1/4	Esagonale	M	6	10	Esagonale	1,75	M B	FS
MBVMNC-65-10MM	1/4	Esagonale	M	6	10	Esagonale	2	M B	FS
MVMNC-60-10MM	1/4	Esagonale	M	6	10	Esagonale	1	M	FS
MVMSFNC-60-10MM	1/4	Esagonale	M	6	10	Esagonale	1	M SF	FS
SMVMNC-65-10MM	1/4	Esagonale	M	6	10	Esagonale	2	SM	FS
VMNC-70-10MM	1/4	Esagonale	M	6	10	Esagonale	1,75		FS
MBVMNC-64-10MM	1/4	Esagonale	M	8	10	Esagonale	1,75	M B	FS
VMNC-6-13MM	1/4	Esagonale	M	1,625	13	Esagonale	2		FS
MBVMNC-5-13MM	1/4	Esagonale	M	2	13	Esagonale	3,5	M B	FS
MVMNC-1-15MM	1/4	Esagonale	M	1,625	15	Esagonale	2	M	FS
VMNC-2-15MM	1/4	Esagonale	M	1,625	15	Esagonale	2		FS
VMNC-1-16MM	1/4	Esagonale	M	1,625	16	Esagonale	2		FS
VMNC-2-19MM	1/4	Esagonale	M	1,625	19	Esagonale	2		FS
VMNC-1-21MM	1/4	Esagonale	M	2	21	Esagonale	1,5		FS
VCNC-248-8MM	3/8	Quadra	F	3	8	Esagonale	1,25	M	FS
MVCNC-752-10MM	3/8	Quadra	F	2	10	Esagonale	1,25	M	FS
MBVCNC-754-10MM	3/8	Quadra	F	3	10	Esagonale	2	M B	FS
MRSFVCNC741-10M-NU	3/8	Quadra	F	3	10	Esagonale	1,75	R SF	FS
MRVCSFNC-724-10MM	3/8	Quadra	F	3	10	Esagonale	2	R SF	FS
MVCNC-710-10MM	3/8	Quadra	F	3	10	Esagonale	1,25	M	FS
MVCNC-750-10MM	3/8	Quadra	F	3	10	Esagonale	1,25	M	FS
VCNC-751-10MM	3/8	Quadra	F	3	10	Esagonale	1,25		FS
MBVCNC-747-10MM	3/8	Quadra	F	4	10	Esagonale	3,5	M B	FS
MBVCNC-762-10MM	3/8	Quadra	F	4	10	Esagonale	2	M B	FS
MVCNC-748-10MM	3/8	Quadra	F	4	10	Esagonale	1,25	M	FS
MVCNC-755-10MM	3/8	Quadra	F	4	10	Esagonale	1,25	M	FS
VCNC-758-10MM	3/8	Quadra	F	4	10	Esagonale	0,875	M	FS
RMBVCNC-728-10MM	3/8	Quadra	F	5	10	Esagonale	2	R B	FS
MVCNC-702-10MM	3/8	Quadra	F	6	10	Esagonale	1,25	M	FS
MVCNC-702-10MM-NA	3/8	Quadra	F	6	10	Esagonale	1,25	M	FS
MVCNC-702-10MM-NU	3/8	Quadra	F	6	10	Esagonale	1,25	M	FS
MVCNC-746-10MM	3/8	Quadra	F	6	10	Esagonale	1,25	M	FS
SMVCNC-764-10MM	3/8	Quadra	F	6	10	Esagonale	2	SM	FS
MBVCNC-745-10MM	3/8	Quadra	F	8	10	Esagonale	3,5	M B	FS
MVCNC-756-10MM	3/8	Quadra	F	8	10	Esagonale	1,25	M	FS
MVCNC-759-10MM	3/8	Quadra	F	10	10	Esagonale	0,875	M	FS
RMBVCNC-727-10MM	3/8	Quadra	F	10	10	Esagonale	2	R B	FS
MBVCNC-749-10MM	3/8	Quadra	F	12	10	Esagonale	3,5	M B	FS
MVCNC-766-10MM	3/8	Quadra	F	12	10	Esagonale	2	M	FS
SMVCNC-765-10MM	3/8	Quadra	F	12	10	Esagonale	2	SM	FS
VCNC-757-10MM	3/8	Quadra	F	12	10	Esagonale	1,25		FS
MBSFVCNC-653-13MM	3/8	Quadra	F	12	13	Esagonale	2	M B SF	FS
MBVCNC-647-13MM	3/8	Quadra	F	2	13	Esagonale	3,5	M B	FS
MBVCNC-645-13MM	3/8	Quadra	F	3	13	Esagonale	3,5	M B	FS
MVCNC-648-13MM	3/8	Quadra	F	3	13	Esagonale	1,5	M	FS
SMVCSFNCNU-624-13M	3/8	Quadra	F	3	13	Esagonale	1,5	RE SM SF	FS
MBVCNC-651-13MM	3/8	Quadra	F	4	13	Esagonale	2	M B	FS
MBVCNC-644-13MM	3/8	Quadra	F	6	13	Esagonale	3,5	M B	FS
MRVCNC-628-13MM-NU	3/8	Quadra	F	6	13	Esagonale	1,5	R	FS
MRVCNC-662-13MM-NA	3/8	Quadra	F	6	13	Esagonale	1,5	R	FS
MSFVCNC-652-13MM	3/8	Quadra	F	6	13	Esagonale	2	M SF	FS
MVCNC-649-13MM	3/8	Quadra	F	6	13	Esagonale	2	M	FS

Continua alla pagina seguente.

<b>*Abbreviazioni delle caratteristiche</b>	EM Magneti incassati	LC Spazio libero limitato	R Magnete in terre rare	SF Attacco superficie
B Spazio libero bullone	ER Magneti incassati in terre rare	M Magnetico	RE Manicotto con localizzatore retraibile	SM Magnete piatto
DM Magnete circolare	ET Punta sporgente	P Con chiavetta	RNT Punta in nylon amovibile	TD DE tornito
EC Solo inserto prolunga	FL Fast Lead	PC Con rivestimento parziale	RT Punta incassata a pressione	U Universale (articolazione)
	FS A rotazione libera	PF Inserimento a pressione		
	FT A filo con la punta			

### Gruppi rivestiti completi per bussola con prolunga – continua (incluso utensile e inserto antiabrasivo)

Numero d'ordine gruppo completo	Prolunga				Bussola				Caratteris. inserto*
	Dim. attac.	Tipo di attac.	Genere	Lung. (poll.)	Dim. apertura	Tipo apertura	Lung. (poll.)	Caratteris.*	
MVCNCNU-625-13MM	3/8	Quadra	F	6	13	Esagonale	1,5	M	FS
MBVCNC-652-13MM	3/8	Quadra	F	8	13	Esagonale	2	M B	FS
SMSFVCNC637-13M-NU	3/8	Quadra	F	8	13	Esagonale	2	SM SF	FS
MBVCNC-654-13MM	3/8	Quadra	F	10	13	Esagonale	2	M B	FS
MVCNC-646-13MM	3/8	Quadra	F	10	13	Esagonale	1,5	M	FS
MBVCNC-653-13MM	3/8	Quadra	F	12	13	Esagonale	2	M B	FS
MVCNC-650-13MM	3/8	Quadra	F	12	13	Esagonale	1,5	M	FS
VCNC-653-13MM	3/8	Quadra	F	12	13	Esagonale	2		FS
VCNC-239-14MM	3/8	Quadra	F	10	14	Esagonale	2		FS
MBVCNC-135-15MM	3/8	Quadra	F	6	15	Esagonale	2	M B	FS
VCSFNC-132-15MM-NA	3/8	Quadra	F	12	15	Esagonale	1,5	SF	FS
DMVCSFNC-623-13MM	7/16	Quadra	F	3	13	Esagonale	1	DM SF	RE
MBVNNC-1-13MM	7/16	Esagonale	M	8	13	Esagonale	2	M B	FS
MRVNNC-1-15MM	7/16	Esagonale	M	6	15	Esagonale	3,25	R	FS
MVENC-1-7MM	1/2	Quadra	F	1,5	7	Esagonale	1,25	M	FS
MVENC-143-10MM	1/2	Quadra	F	1,5	10	Esagonale	1,25	M	FS
MBRVENC-108-18MM	1/2	Quadra	F	8	18	Esagonale	2,25	R B	FS
MRVENC-101-18MM	1/2	Quadra	F	20	18	Esagonale	1,5	R SF	FS

### Gruppi rivestiti completi per bussola con prolunga e adattatore (incluso utensile e inserto antiabrasivo)

Numero d'ordine gruppo completo	Adattatore				Prolunga			Bussola			Caratteris. adattatore*	Caratteris. bussola*	Caratteris. inserto*	
	Dim. attac.	Tipo di attac.	Genere	Lung. (poll.)	Dim. attac.	Tipo di attac.	Genere	Lung. (poll.)	Dim. apertura**	Tipo apertura				Lung. (poll.)
MRVANC-97-7MM	1/4	Quadra	F	1,5	1/4	Esagon.	M	6	7	Esagon.	0,875	QR	R	FS
MVCNC-760-10MM	3/8	Quadra	F	1,75	1/4	Esagon.	M	6	10	Esagon.	1	QR	M	FS
MBVCNC-763-10MM	3/8	Quadra	F	2	7/16	Esagon.	M	8	10	Esagon.	2	QR	B, M	FS
MVCNC-761-10MM	3/8	Quadra	F	2	7/16	Esagon.	M	8	10	Esagon.	1,25	QR	M	FS
VCNC-761-10MM	3/8	Quadra	F	2	7/16	Esagon.	M	8	10	Esagon.	1,25	QR		FS
RCSFNC-1314-9	3/8	Quadra	F	1,5	1/4	Esagon.	M	9	7/16	Esagon.	1,062	P	U, SF	EC, FS
RMSFNC-214-9	-	-	-	-	1/4	Esagon.	M	9	7/16	Esagon.	1,062	P	U, SF	EC, FS
RCNC-2616-9	3/8	Quadra	F	1,5	1/4	Esagon.	M	9	1/2	Esagon.	1	P	U	EC, FS
RCSFNC-2816-9	3/8	Quadra	F	1,5	1/4	Esagon.	M	9	1/2	Esagon.	1,062	P	U, SF	EC, FS

\*\*Le frazioni corrispondono alle dimensioni espresse in pollici. I numeri interi corrispondono alle dimensioni nel sistema metrico (mm).

Nel caso di applicazioni di montaggio che richiedono un particolare tipo di protezione, compilare il "Modulo di Richiesta Preventivo" allegato e inviarlo via fax al proprio rappresentante Apex. Specificare che occorre un rivestimento in nylon. In alternativa, è possibile visitare il nostro sito [www.apex-tools.com](http://www.apex-tools.com) e trasmetterci il "Modulo di Richiesta Preventivo" per via elettronica. In entrambi i casi, l'offerta verrà recapitata entro breve.

Per maggiori informazioni o per essere contattati da un rappresentante Apex, vi invitiamo a chiamare gratuitamente il nostro Customer Service al numero 1-800-845-5629.

## Modulo di Richiesta Preventivo per Punta cacciavite

Solo per preventivo. Non costituisce ordine.

NOME \_\_\_\_\_ POSIZIONE \_\_\_\_\_

SOCIETA' \_\_\_\_\_

INDIRIZZO \_\_\_\_\_ CITTA' \_\_\_\_\_ STATO \_\_\_\_\_ CAP \_\_\_\_\_

E-MAIL \_\_\_\_\_ TEL \_\_\_\_\_ FAX \_\_\_\_\_

<b>Tipologia</b>	<b>Dim.</b>	<b>Tipologia</b>	<b>Dim.</b>	<b>Tipologia</b>	<b>Dim.</b>	<b>Tipologia</b>	<b>Dim.</b>
<input type="checkbox"/> Phillips	_____	<input type="checkbox"/> Torx*	_____	<input type="checkbox"/> Frearson/Reed Prince	_____	<input type="checkbox"/> Torx-Set*	_____
<input type="checkbox"/> Phillips ACR*	_____	<input type="checkbox"/> Torx Plus*	_____	<input type="checkbox"/> Testa bussola	_____	<input type="checkbox"/> Triplo quadrato	_____
<input type="checkbox"/> Intaglio	_____	<input type="checkbox"/> Pozidriv*	_____	<input type="checkbox"/> Bussola/Robertson	_____	<input type="checkbox"/> Tri-Wing	_____
						<input type="checkbox"/> Altro _____	

#### Tipo di attacco

<input type="checkbox"/> Inserto esag.	Dim. _____
<input type="checkbox"/> Esag. macchina	_____
<input type="checkbox"/> Filettato	_____
<input type="checkbox"/> Quadrato femmina	_____
<input type="checkbox"/> Altro _____	_____

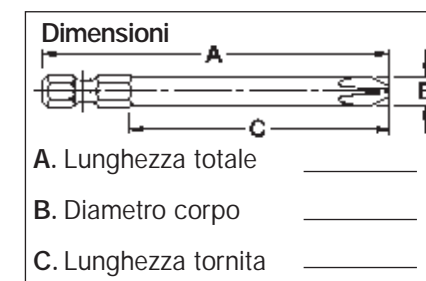
#### Requisiti inserti in nylon:

##### Componenti da ricoprire

- Solo punta
- Punta e portapunta

##### Caratteristiche inserto

- A filo con l'estremità della punta
- Estremità della punta sporgente
- Retraibile
- Magneti incassati
- Inserimento a pressione
- A rotazione libera (rotazione indipendente dalla parte ricoperta)
- Restrizioni DE (da specificare) \_\_\_\_\_
- Altre considerazioni (da specificare) \_\_\_\_\_



#### Tipologie di portapunta per punta inserto esagonale

- Magnetico
- Ritenzione ad anello
- Standard (scanalatura di ritegno)
- A sgancio rapido
- Altro \_\_\_\_\_

#### Tipi di attacco portapunta

- Attacco esagonale \_\_\_\_\_
- Quadrato femmina \_\_\_\_\_
- Altro \_\_\_\_\_

Ulteriori specifiche \_\_\_\_\_

Quantità \_\_\_\_\_

Coppia applicata o motrice \_\_\_\_\_

# Modulo di Richiesta Preventivo per bussole

Solo per preventivo. Non costituisce ordine.

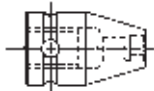
NOME \_\_\_\_\_ POSIZIONE \_\_\_\_\_

SOCIETÀ \_\_\_\_\_

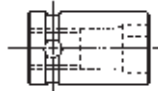
INDIRIZZO \_\_\_\_\_ CITTÀ \_\_\_\_\_ STATO \_\_\_\_\_ CAP \_\_\_\_\_

E-MAIL \_\_\_\_\_ TEL \_\_\_\_\_ FAX \_\_\_\_\_

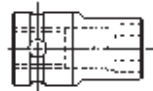
## Tipo di bussola



Tipo A (conica)

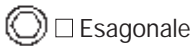


Tipo B (diritta)

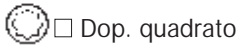


Tipo C (a spallamento)

## Apertura spina



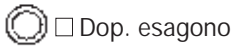
Esagonale



Dop. quadrato



Torx®

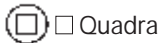


Dop. esagono



Fast Lead

Altro



Quadra



Attacco superficie

## Magnetico

Spazio libero bullone mag. (MB)

Spazio libero bullone mag.,  
con anello di fissaggio (RMB)

Magnete piatto (SM)

Magnete fisso (M)

Non magnetico

## Configurazione attacco

DIN standard

Senza scanalatura DIN

Cross Hole (solo 1 lato)

## Prolunghe

Attacco esagonale \_\_\_\_\_

Quadrato femmina \_\_\_\_\_

Altro \_\_\_\_\_

Dim.

## Componenti da ricoprire

Solo bussola

Bussola e prolunga

## Caratteristiche inserto

Estremità bussola esagonale sporgente

Estremità bussola esagonale incassata

Estremità bussola esagonale a filo

Inserimento a pressione

A rotazione libera (rotazione  
indipendente dalla parte ricoperta)

Restrizioni DE (da specificare) \_\_\_\_\_

Altre considerazioni (da specificare) \_\_\_\_\_

## Lunghezza prolunga

Non occorre prolunga

Ulteriori specifiche \_\_\_\_\_

Quantità \_\_\_\_\_

Coppia applicata  
o motrice \_\_\_\_\_



**Cooper Power Tools**  
P.O. Box 1410  
Lexington, SC 29071-1410  
USA  
Tel: 800-845-5629  
Fax: 803-359-0822

**Cooper Power Tools**  
5925 McLaughlin Road  
Mississauga, Ontario  
Canada L5R 1B8  
Tel: (905) 501-4785  
Fax: (905) 501-4786

**Cooper Power Tools de México S.A. de C.V.**  
Libramiento La Joya No. 1  
Bodega No. 2  
Esq. Politécnico  
Barrio San José  
Cauatitlán, Edo de México  
C.P. 54870  
Tel: (011) 525 5899 9510  
Fax: (011) 525 5870 5012

**Cooper Tools Industrial Ltda.**  
Av. Liberdade, 4055  
Zona Industrial - Iporanga  
18087-170 Sorocaba, SP  
Brasile  
Tel: +55-15-3238-3929  
Fax: +55-15-228-3260

**Cooper Power Tools SAS**  
Zone industrielle - B.P. 28  
77831 Ozoir-la-Ferrière Cedex  
Francia  
Tel: +33-1-6443-2200  
Fax: +33-1-6440-1717

**Cooper Power Tools GmbH**  
Postfach 30  
D-73461 Westhausen  
Germania  
Tel: +49-7363-810  
Fax: +49-7363-81222

**Cooper Tools Hungária Kft.**  
Berkenyefa sor 7  
H-9027 Győr  
Ungheria  
Tel: +36 96 505 300  
Fax: +36 96 505 301

**Cooper (China) Co., Ltd.**  
18th Floor Yu An Building  
738 Dongfang Road  
Pudong, Shanghai 200122  
Cina  
Tel: +86 21 5831 6805  
Fax: +86 21 5831 6762

Visitateci al sito [www.apex-tools.com](http://www.apex-tools.com)

JULY 2005